



Unione Comuni Pianura Reggiana



come in famiglia
CENTRO FAMIGLIE DELL'UNIONE COMUNI PIANURA REGGIANA



Di mano in mano

la forza della collaborazione e
della vicinanza tra famiglie

EDIZIONE SPECIALE DONARE MATERIALE SCOLASTICO

Il Centro per le Famiglie in collaborazione con le Associazioni di volontariato del territorio, invita i cittadini a donare **materiale scolastico usato, in buone condizioni.**

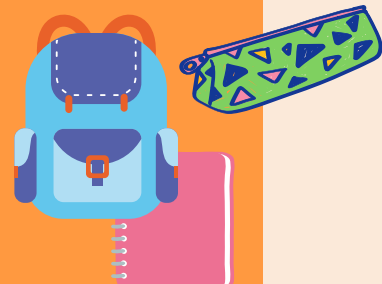
Il progetto "di mano in mano" è finalizzato a promuovere la vicinanza e la solidarietà tra le famiglie, il riuso nell'ottica di sostenibilità ambientale e la collaborazione tra le realtà di volontariato del territorio

COSA PORTARE: quaderni, compassi, goniometri, righe e squadre, album da disegno, pastelli, pennarelli, astucci, zaini e dizionari

QUANDO: SETTEMBRE E OTTOBRE 2021
il SABATO dalle 10.00 alle 12.00



DOVE: presso il Centro per le Famiglie
Corso Mazzini 33/b Correggio



INFO: centro per le famiglie 0522/630844
comeinfamiglia@pianurareggiana.it